

TEQproject – Projektmanagement und -Controlling

TEQneers hat sich mit seiner jahrelangen Erfahrung auf webbasierte Lösungen unter anderem im Bereich Projektmanagement spezialisiert. Dieses White Paper soll Ihnen einen Überblick über **TEQproject** mit seinen Funktionen und Details geben.

1. Allgemeine Informationen

TEQproject ist eine webbasierte Lösung und kann von jedem Arbeitsplatz, der mit einem Browser und Zugang zum Internet/Intranet ausgestattet ist, genutzt werden. Damit bietet **TEQproject** auch die Möglichkeit externe Unternehmen und Mitarbeiter ohne Aufwand in ein Projekt zu integrieren.

TEQproject beinhaltet folgende Kernfunktionen:

- **Projektplanung**
- **Projektkommunikation**
- **Projektdokumentation**
- **Projektcontrolling**

2. Installation

TEQproject wird einmalig auf einem Webserver installiert und steht danach sofort allen Benutzern, die per Browser auf diesen Webserver zugreifen können, zur Verfügung. Die Installationszeit liegt dabei unter einer halben Stunde. Das bedeutet ein enormes Einsparungspotential an Zeit und daraus resultierend an Kosten.

3. Lizenzierung

TEQproject ist verfügbar als Serverlizenz zur Installation auf Ihrem Server oder via Application Service Providing (ASP) per Internet. Bei letzterem läuft die Anwendung auf einem unserer Server. Dieser wird von uns betreut und gewartet.

4. Konfiguration

Für die Konfiguration projektunabhängiger Daten wie Benutzer und Gruppen steht die in jeder **TEQneers** Suite integrierte Applikation **TEQment** zur Verfügung. Folgende Konfigurationsmöglichkeiten sind verfügbar:

- Definition der Unternehmensstruktur inkl. Zuweisung zu einer Kostenstelle (Projekte und Teilprojekte können einer Struktureinheit zugeordnet werden. Es besteht somit die Möglichkeit des Datenexports zur Buchhaltung. Die Schnittstelle wird kundenspezifisch angepasst.
- Anlegen beliebig vieler Rollen zur Einschränkung der Berechtigung von Projektgruppen und einzelnen Benutzern bis hin zu einzelnen Unterprogrammen von **TEQproject**.

- Definition von Gruppen mit Zuordnung von Benutzern und Rollen.
- Benutzerverwaltung mit Definition externer und interner Kostensätze. Die Einschränkung der Nutzungsrechte erfolgt über die Gruppenzuordnung. Es besteht die Möglichkeit zur Sperrung einzelner Benutzer.
- Für Benutzer können projektunabhängige Kalendereinträge, bspw. für Urlaub, Krankheit oder Schulungen definiert werden. Die unterschiedlichen Kalendertypen sind dabei beliebig erweiterbar.

Zusätzlich können in **TEQproject** noch weitere projektunabhängige Stammdaten konfiguriert werden:

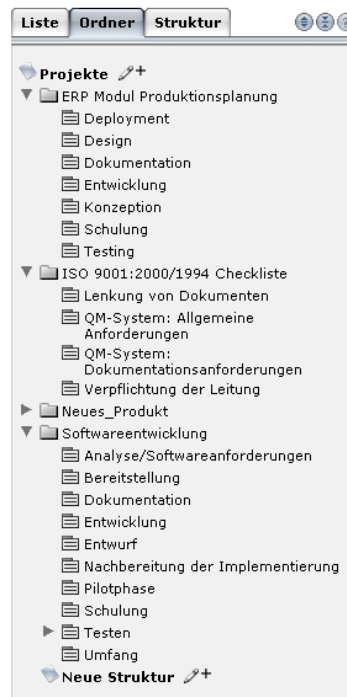
- Globale Verteiler, Einrichtung von Verteilergruppen für die automatische Emailkommunikation.
- Stati, definieren den Zustand eines Projekts oder Teilprojekts sowie die Berechtigung für die Erfassung von Zeiten.
- Infotypen, wie Email, Spezifikation, Schulung oder Milestone, unterscheiden sich hauptsächlich in der Art der Zeitvorgabe (keine, Zeitpunkt, Zeitdauer, Fälligkeitszeitpunkt).
- Kostentypen, zur Definition von Personalunabhängigen Fixkosten
- Kundenarten, zur Kategorisierung der Kunden, bspw. Designer oder Lieferanten

5. Projektplanung

Sie können in **TEQproject** beliebig viele Projekte mit einer beliebig tiefen Projektstruktur anlegen. Dabei gliedern Sie Ihre Projekte sinnvoll in Teilprojekte und ordnen diesen wiederum eine beliebige Anzahl an Aufgaben und Milestones zu.

Folgende Funktionen bietet **TEQproject** im Bereich der Projektplanung:

- Definition einer Projektstruktur über die Erstellung von Ordnern in Form eines Baumdiagramms.
- Erstellung von Teilprojekten in jeder Orderebene.
- Jedem Projekt oder Teilprojekt kann ein Kunde sowie ein Projektbesitzer aus der Firmenstruktur zugewiesen werden.
- Erstellung von Aufgaben und Zuordnung zu den relevanten Teilprojekten.
- Definition von externen und internen Sollkosten sowie die Angabe der Sollzeit in Manntagen
- Erstellen von Beziehungen zwischen den Aufgaben zur Definition der logischen Abläufe.
 - Anfang – Anfang
 - Anfang – Ende
 - Ende – Anfang
 - Ende – Ende



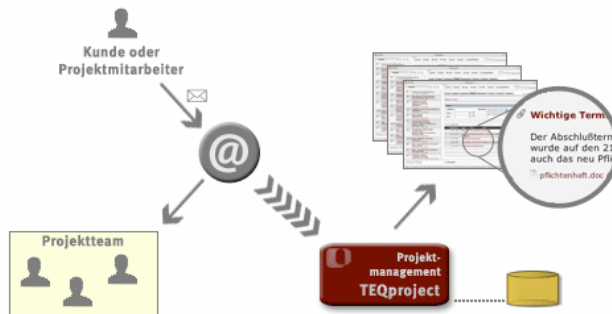
- Jeweils mit frei definierbarem Versatz zwischen den Aufgaben
- ☑ Definition von Beginn und Ende der Aufgaben sowie Risiko für das zugeordnete Teil- bzw. Vaterprojekt..
- ☑ Erfassen und Zuordnen von Informationen (bspw. E-Mails, Spezifikationen oder Schulungen) mit einer beliebigen Anzahl von Anhängen.
- ☑ Zuordnung externer am Projekt beteiligter Unternehmen zu Informationszwecken. Die Unternehmensdaten werden inkl. aller Ansprechpartner und Kontakte über das im Lieferumfang enthaltene CRM-Modul **TEQdress** erfasst und gepflegt.
- ☑ Aufteilung der Aufgaben an einen oder mehrere zugeordnete Projekt-Mitarbeiter. Es besteht die Möglichkeit die Auslastung der Mitarbeiter abzugeben bzw. im Projektverlauf jederzeit zu ändern.
- ☑ Zeiterfassung der Mitarbeiter mit der Möglichkeit einer Restzeitschätzung durch den Mitarbeiter.
- ☑ Definition von Stundensätzen für ein Projekt, ein Teilprojekt, eine Aufgabe oder für einen zugeordneten Mitarbeiter.
- ☑ Erstellen projektspezifischer Verteiler für die automatische Benachrichtigung zugeordneter Gruppen und Projekt-Mitarbeiter bei Projektänderungen.
- ☑ Bei Lizenzierung von **TEQdit** besteht die Möglichkeit den Aufgaben Tests zuzuordnen.

6. Projektkommunikation

Eine Notwendigkeit im Projektmanagement ist die reibungslose und verlustfreie Kommunikation zwischen allen Projektbeteiligten. Dabei sollen alle Beteiligten jederzeit auf dem gleichen Informationsstand stehen und auch ständig über alle Änderungen unterrichtet werden. Dieses Ziel muss jedoch ohne zusätzlichen Arbeitsaufwand für die Projektmitarbeiter erreicht werden. Daher ist in **TEQproject** ein Kommunikationsmodul mit folgenden Features enthalten:

- ☑ Automatische projektspezifische E-Mail-Verteiler informieren alle Projektbeteiligten bei wichtigen Änderungen wie neue Projektinformationen oder neue bzw. geänderte Dokumente, welche den Projektinformationen zugeordnet sind.
- ☑ Eingabe von Projektinformationen per E-Mail
Einfache Aktualisierung von Projektinformationen durch das Senden von E-Mails an **TEQproject** mit beliebigen Dokumenten als Attachment. Daraus ergeben sich folgende Vorteile:
 - Korrekte Zuordnung der Projektinformationen durch die Definition eindeutiger E-Mailschlüsseln für jedes Projekt bzw. Teilprojekt.

- Zeit- und Arbeitsersparnis, da die Projektdokumentation in **TEQproject** während der normalen E-Mail Kommunikation mit dem Projektteam oder dem Kunden automatisch auf dem aktuellen Stand gehalten wird.



7. Projektdokumentation

Vielfältige Archivierungsmöglichkeiten in unterschiedlichen Applikationen verteilt auf viele verschiedene Speichermedien innerhalb eines Unternehmens erschweren oftmals die Strukturierung bzw. Aktualisierung der Projektdokumentation. Es existieren hierbei oftmals mehrere verschiedene Versionen eines Dokuments.

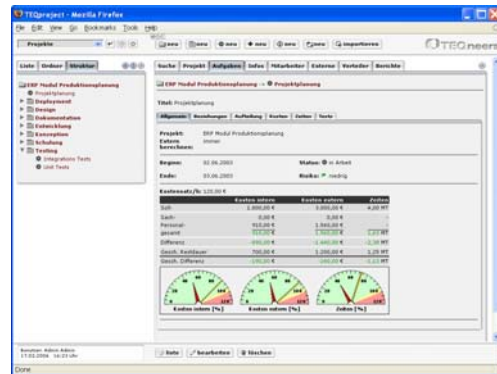
TEQproject speichert strukturiert – passend zu Ihrem Projektplan – alle das Projekt betreffenden Informationen und Dokumente.

- Jederzeit Zugriff auf die relevanten Daten für das gesamte Projekt-Team, in Abhängigkeit der innerhalb der Rollen definierten Zugriffs-Berechtigungen.
- Durch die zentrale Ablage innerhalb von **TEQproject** hat jeder Zugriff auf die gleichen Unterlagen.
- Browserbasierter Zugriff von überall auf sämtliche Projektinformationen inkl. Änderung bestehender und Bereitstellung neuer Informationen.
- Vielfältige Such- bzw. Filtermöglichkeiten
- Keinerlei Einschränkungen in Bezug auf Anzahl oder Dateityp der angehängten Dateien.

8. Projektcontrolling

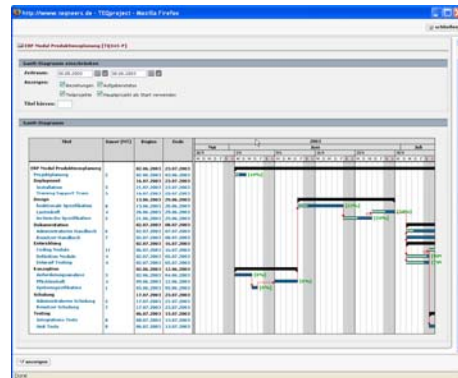
Das entscheidende am Controlling ist vor allem die retrospektive Sicht auf das Projekt, also das „hat es sich gelohnt“ und vor allem auch die Lernkurve, die daraus resultiert. Waren Angebot und Resultat übereinstimmend und akzeptabel? Für den Erfolg eines Projekts ist es oft entscheidend, dass auftretende Probleme während der gesamten Projektzeit schnell erkannt und mit rasch eingeleiteten Gegenmaßnahmen behoben werden können. In einem Projekt aufgetretene Probleme im Bereich Zeiten oder Kosten müssen ohne großen Aufwand im Nachhinein erkennbar sein um diese für zukünftige Projekte zu vermeiden. **TEQproject** bietet hierzu vielfältige Controlling- bzw. Berichtsfunktionen:

- ☑ Ermittlung des aktuellen Projektstatus zu jeder Zeit für das gesamte Projekt, für Teilprojekte sowie für einzelne Aufgaben in Form einer schnellen Visualisierung

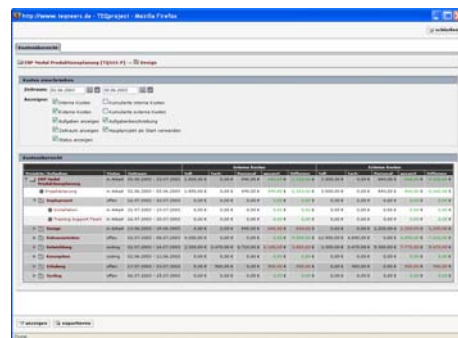


- ☑ Vergleich der vorgegebenen SOLL-Werte mit den aufgelaufenen IST-Werten zum aktuellen Zeitpunkt wie auch kumuliert zu einem frei definierbaren Zieldatum.
- ☑ Ausführliche Berichte mit den tatsächlich benötigten Zeiten und Kosten etwa zur Nachkalkulation des Projekts, oder als Auflistung für die Rechnungsstellung

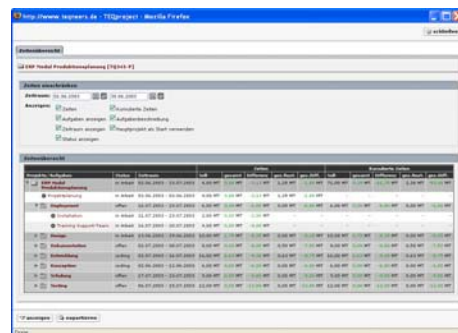
- Gantt-Diagramm



- Kostenübersicht



- Zeitenübersicht



- ☑ Erfassung der Projektzeiten und –kosten direkt vor Ort per Browser in **TEQproject**. Das garantiert die Aktualität des Projektstatus.

Weitere Features

- ☑ Zeiten und Kosten werden buchhalterisch korrekt gebucht
- ☑ Datenübernahme von Vorgangsinformationen aus MS Project 2002™ (XML Export)
- ☑ Vielfältige, benutzerspezifische und speicherbare Filtermöglichkeiten über alle Felder in jedem Bereich der Applikation
- ☑ Export der Berichte für Kosten und Zeiten im XML-Format für MS Excel (ab MS Office 2003)
- ☑ Startseite eines Benutzers nach dem Login enthält die zuletzt benutzten Bereiche und Einträge

Integration von Projektverwaltung, Testmanagement/Auditing und Kundendatenbank

TEQproject ist keine Insellösung. Es entfaltet weitere Stärken beim integrierten Einsatz im Testmanagement oder Auditing in Kooperation mit **TEQdit**.

- Maßnahmenverfolgung von Audits können durch Projekte respektive Aufgaben abgebildet werden.
- Testmanagement in der Entwicklung mit integrierter Projektdokumentation und Projektverwaltung
- Tests als Aufgaben innerhalb eines Projektes
- Einheitliche Benutzer- und Rechteverwaltung
- Kundenbeziehungen und Ansprechpartner werden innerhalb der integrierten Kundendatenbank **TEQdress** gespeichert und sind somit immer aktuell und stehen allen Projektbeteiligten zur Verfügung

